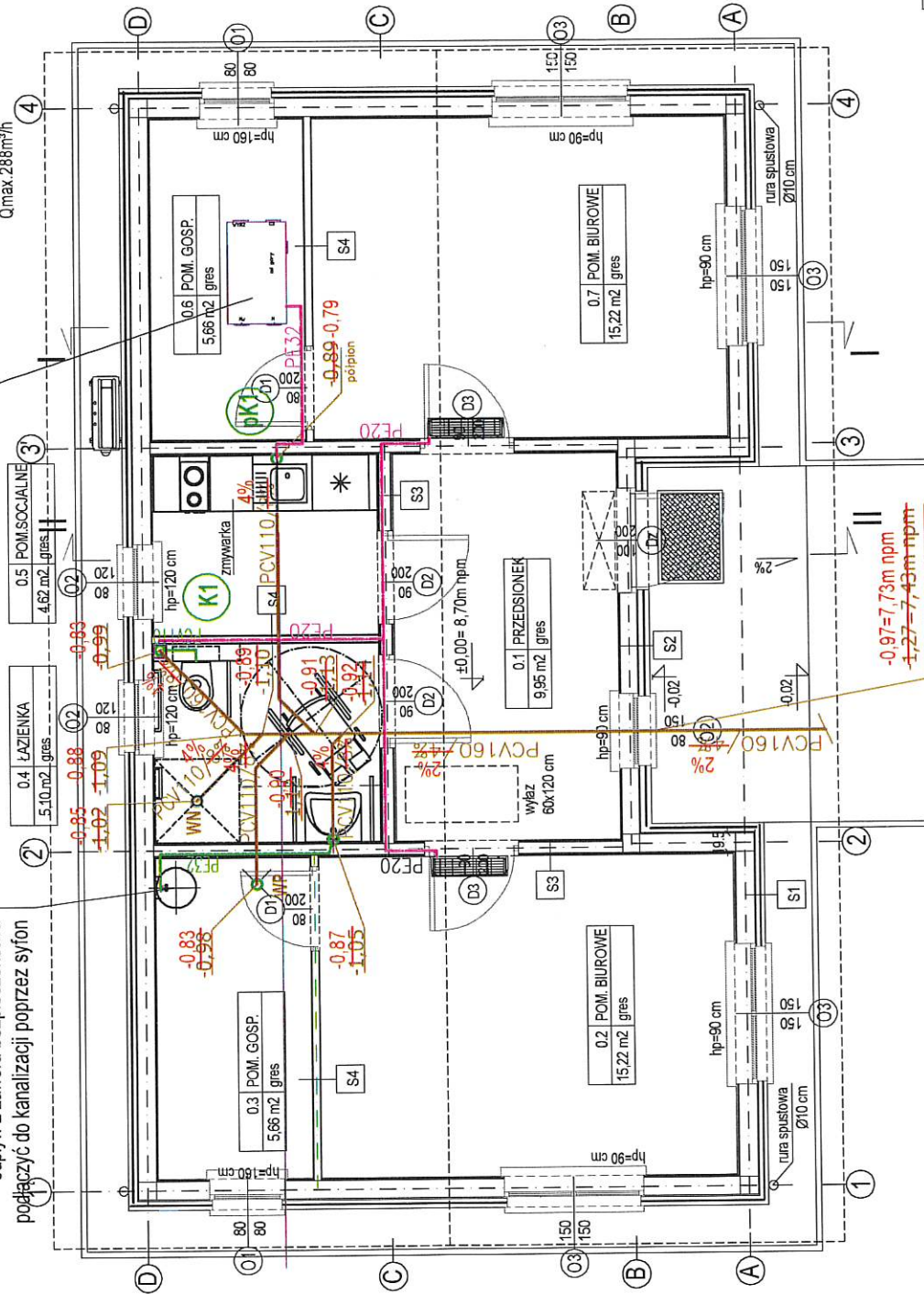


Podgrzewacz wody użytkowej wiszący 50l
z wbudowanym zaworem mieszającym
odpływ z zaworu bezpieczeństwa
podłączyć do kanalizacji poprzez syfon

Rekuperator z wymiennikiem obrotowym
Przepływ powietrza obł. 180m³/h
Qmax 288m³/h



OZNACZENIA:



ZESTAWIENIE POWIERZCHNI

Lp.	POMIESZCZENIE	POSADZKA	m²
0.1	PRZEDSIÓNEK	gres	9,95 m²
0.2	POM. BIUROWE	gres	15,22 m²
0.3	POM. GOSPODARCZE	gres	5,66 m²
0.4	ŁAZIENKA	gres	5,10 m²
0.5	POM. SOCJALNE	gres	4,62 m²
0.6	POM. GOSPODARCZE	gres	5,66 m²
0.7	POM. BIUROWE	gres	15,22 m²
	SUMA		61,43 m²

RZUT PARTERU 1:50

PROJEKT TECHNICZNY

BUDOWA BUDYNKU ADMINISTRACYJNEGO

KANCELARIE LEŚNICTW STEPNICA I ZIELONCZYN

dz. 67/24, obręb 001 Zielonczyn, gm. Stepnica

RZUT PARTERU

INSTALACJA KANALIZACJI

RYS. ZAMIENNY

SANITARNIA

PROJEKT

PROJEKT

PROJEKT

PROJEKT

PROJEKT

PROJEKT

PROJEKT

PROJEKT

Symbol	OPIS WARSTW	gr. warstwy (mm)
SCIANA ZEWNĘTRZNA		
S1	tył silnikowy	
	cegła + siatka	100 mm
	izolacja z wełny basaltowej $\lambda \leq 0,036$ W/mK	12 mm
	plyta OSB3 12 mm	15 mm
	wełna mineralna 45x155 mm	100 mm
S2	wełna mineralna 200 mm $\lambda \leq 0,036$ W/mK	100 mm
	biała paroizolacyjna	12 mm
	plyta OSB3 12 mm	15 mm
	plyta gipsowo-kartonowa GKFI	12,5 mm
	szalownia elewacyjna	19 mm
S3	szalownia elewacyjna	45 mm
	wełna mineralna 45x155 mm	100 mm
	wełna mineralna 100 mm $\lambda \leq 0,036$ W/mK	100 mm
	plyta OSB3 12 mm	15 mm
	plyta gipsowo-kartonowa GKFI	12,5 mm
S4	plyta gipsowo-kartonowa GKFI	12,5 mm
	wełna mineralna 45x155 mm	100 mm
	plyta OSB3 12 mm	15 mm
	plyta gipsowo-kartonowa GKFI	12,5 mm
	plyta gipsowo-kartonowa GKFI	12,5 mm

UWAGI:

- Na etapie wykonywania konstrukcji budynku należy wykonać dodatkowe elementy konstrukcyjne służące do montażu wyposażenia kuchni, łazienki i podgrzewacza wody w pomieszczeniu gospodarczym (dostosować do wybranego typu urządzeń i założeń producenta)
- W pomieszczeniu łazienki obudowę wszystkich ścian oraz sufitu zastosować płytę GKFI.

